

EVALUATION¹ DE LA 9^{ème} RENCONTRE NATIONALE DES ACTEURS DE LA REUSSITE EDUCATIVE

QUELQUES CHIFFRES

346 participants (acteurs et partenaires des PRE)

89 PRE représentés

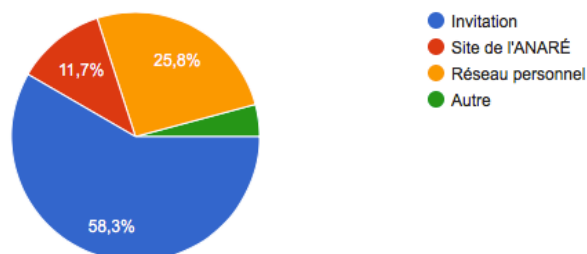
13 régions de France métropole + **2** départements Outre-marins représentés

82 coordinateurs et **85** référents de parours ont participé

Pour **43 %**, première participation à une Rencontre Nationale des acteurs de la Réussite Educative

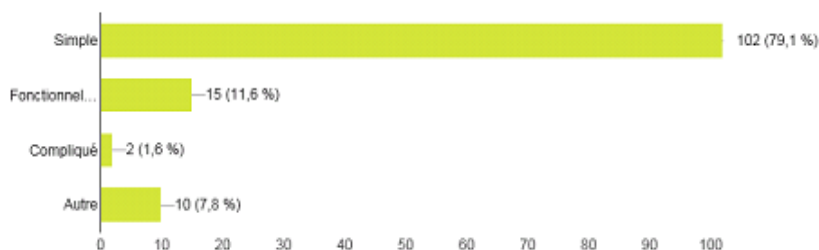
94% souhaitent une rencontre en 2017

COMMENT AVEZ-VOUS ENTENDU PARLER DE L'ÉVÉNEMENT ?



PROCESSUS D'ÉVALUATION EN LIGNE ET LOGISTIQUE DES JOURNÉES (REPAS, SALLES,...)

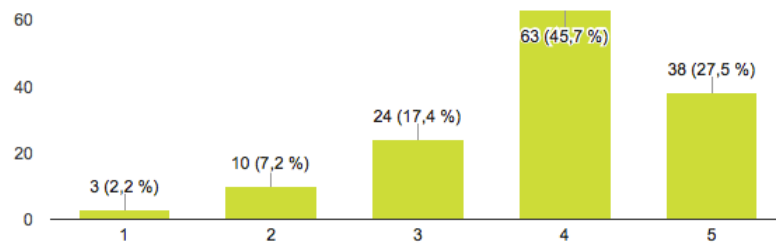
Pour procéder aux inscriptions en ligne, le site « Amiando Xing Events » a été choisi. Ce site permet de gérer facilement les inscriptions et d'avoir un suivi facilité. Répondant au besoin du « bon de commande », il nous a semblé être un bon outil. Si le processus est apparu simple pour un grand nombre des participants, quelques uns d'entre vous ont connu des difficultés pour la création du tiers (le prestataire en ligne étant une société Allemande).



Dessin de Jack Koch – Novembre 2016

¹ 140 réponses au questionnaire d'évaluation

Concernant la logistique des deux jours, un grand nombre de retours indique que le lieu choisit (la Cité de la Musique et de la Danse) et le restaurant du 18/11 midi étaient adaptés et pratiques d'accès.



Note de 1 (pas satisfait) à 5 (très satisfait)

Toutefois, certains regrettent que les salles du 17/11 aient été trop petites et pas forcément adaptées aux nombres de personnes présentes (taille des salles, configuration de l'espace).

Le restaurant a également été jugé par certains comme étant trop éloigné et que le repas a été trop long. Enfin, le timing et respect des horaires parfois difficile a été également signalé.

« Salle trop petite pour la table ronde du 17. Déplacement trop long pour aller manger le 18 ce qui a décalé le programme »

« Un grand merci à l'ensemble du CA de l'ANARE pour cette incroyable organisation. Merci et bravo. »

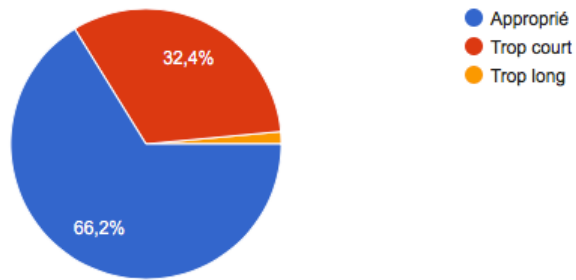
« Le 17/11 : salle inadaptée (pas assez grande pour accueillir l'ensemble des participants »

« Meilleure journée des PRE depuis quelques années. Bien organisée »

DURÉE DE L'ÉVÉNEMENT

Si globalement les participants ont trouvé la durée de l'événement appropriée, certains ont estimé que les rencontres nationales mériteraient d'être allongées, d'au moins une demi-journée.

En allongeant le temps des rencontres cela permettrait peut-être d'avoir davantage de « temps off » pour permettre les échanges entre collègues mais aussi de rendre l'événement moins dense.



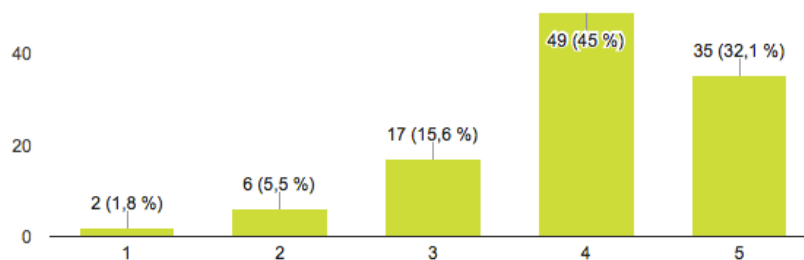
« Les journées sont denses car beaucoup de temps d'organisation. Pourquoi ne pas faire deux journées complètes pour que ce soit mieux réparti ? »

« Riches mais intenses. Rythme trop soutenu, pas assez de pauses, d'échanges et de partages d'expériences »

« Une demi-journée supplémentaire nécessaire pour pouvoir participer à un second atelier »

FOCUS SUR LA JOURNÉE DU 17

Accueil et déroulement de la journée



Note de 1 (pas satisfait) à 5 (très satisfait)

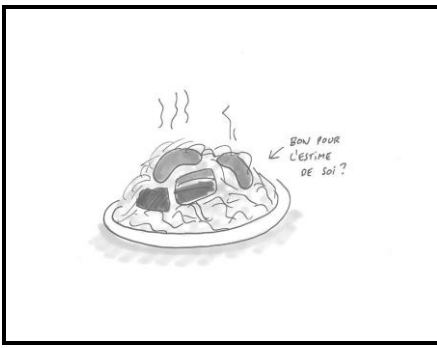
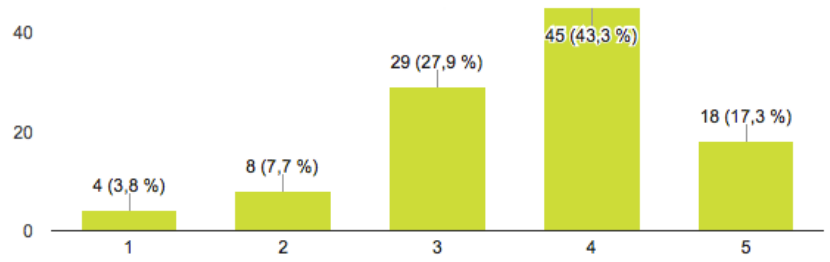


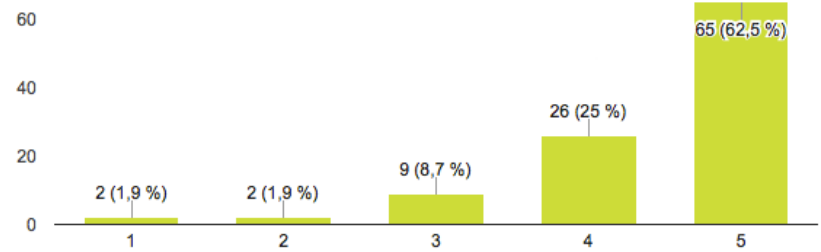
Table ronde sur « Retour sur 10 ans de PRE »



Note de 1 (pas satisfait) à 5 (très satisfait)



Challenge PECHA KUCHA



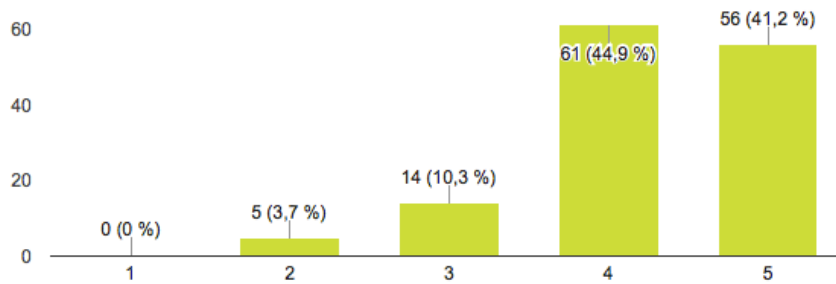
Note de 1 (pas satisfait) à 5 (très satisfait)



Dessins de Jack Koch – Novembre 2016

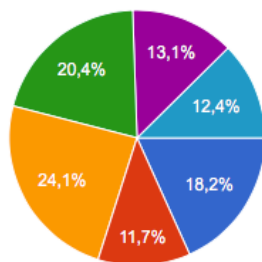
FOCUS SUR LA JOURNÉE DU 18

Accueil et déroulement de la journée

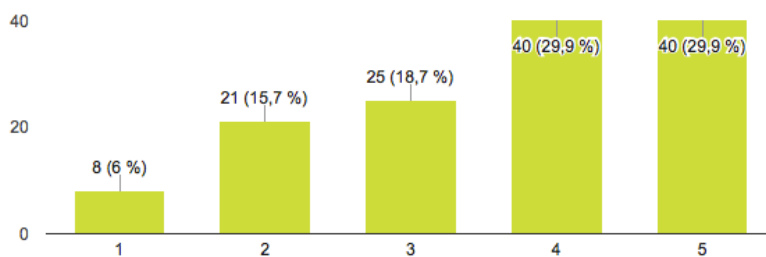


Note de 1 (pas satisfait) à 5 (très satisfait)

Les ateliers

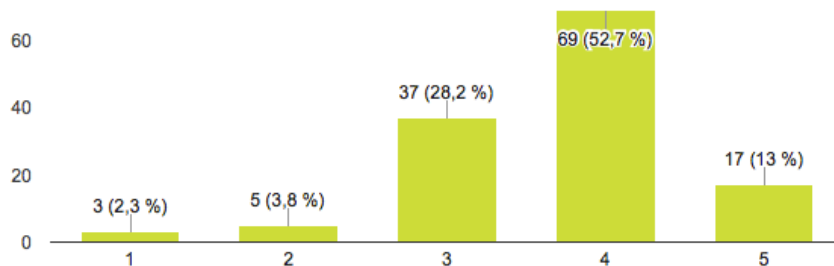


- 1/ "Parcours éducatifs, des conceptions et outils innovants éclairés"
- 2/ "La cartographie des incidences"
- 3/ "Approche interculturelle et apprentissages"
- 4/ "Les parcours PRE, entre attentes des parents et attentes des professionnels"
- 5/ "Ma prévention du décrochage scolaire"
- 6/ "Regards croisés sur l'innovation..."



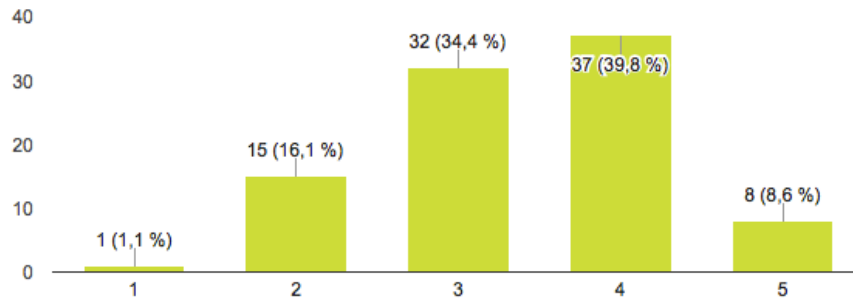
Note de 1 (pas satisfait) à 5 (très satisfait)

La table ronde sur « 10 ans d'évaluation du PRE : quels apports pour l'action aux niveaux local et national ? »



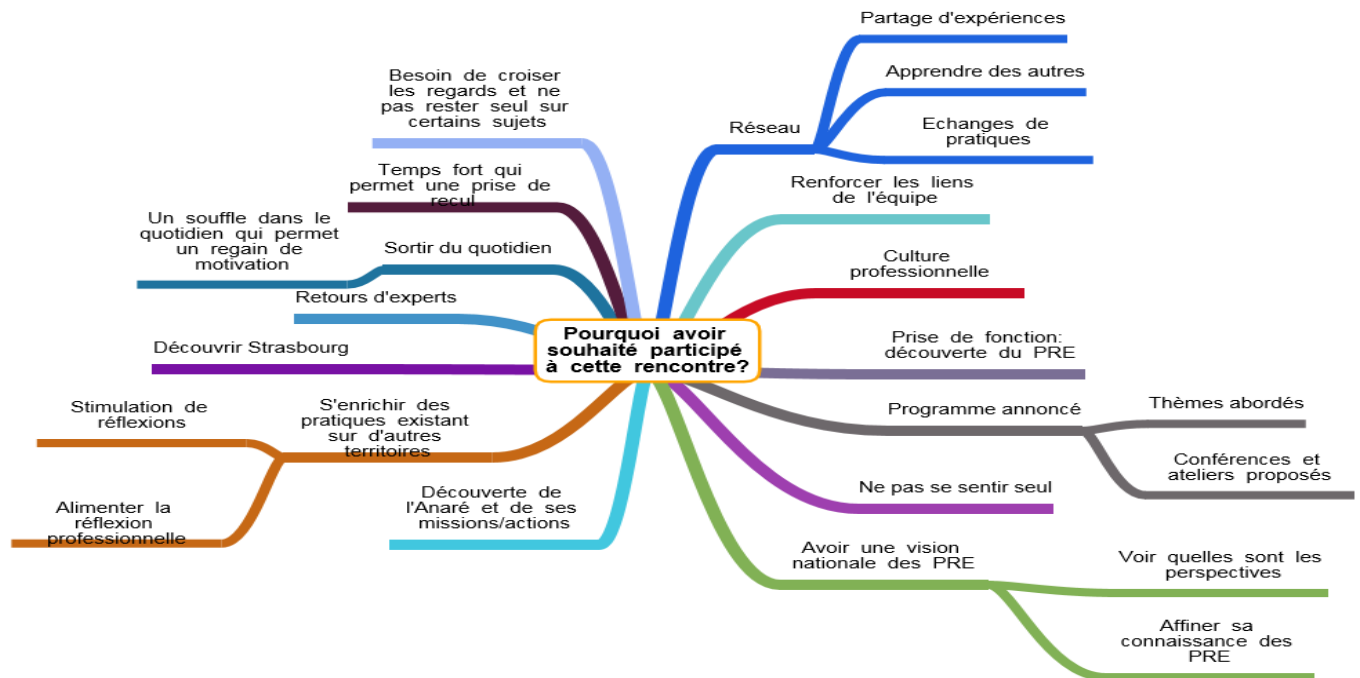
Note de 1 (pas satisfait) à 5 (très satisfait)

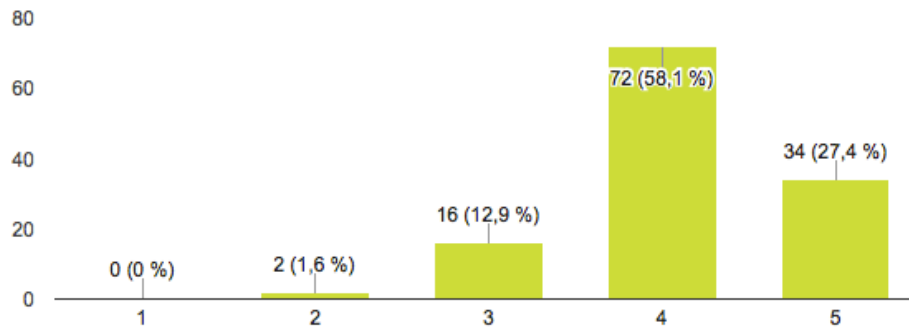
La conférence sur « la réussite éducative est-elle soluble dans les projets éducatifs locaux ? »



Note de 1 (pas satisfait) à 5 (très satisfait)

POURQUOI AVEZ-VOUS SOUHAITEZ PARTICIPER À CETTE RENCONTRE ?





Note de 1 (pas satisfait) à 5 (très satisfait)

QUELLES AMÉLIORATIONS POSSIBLES POUR D'AUTRES ÉVÉNEMENTS DE CE TYPE ?

Organisation, forme de l'événement, durée

Si la rencontre nationale 2016 a été une réussite, nos participants ont souhaité nous faire part de quelques évolutions à apporter pour les prochaines rencontres (nationales et/ou régionales).

Aussi, il semble que le format proposé (1 journée et demie) ne soit pas suffisant et que 2 journées complètes, voire 3 selon le contenu proposé, seraient idéal. Cela permettrait de pouvoir proposer au moins 2 ateliers à chacun des participants et d'avoir aussi plus de temps « off » nécessaires pour échanger avec les différents PRE présents.

Le format des conférences et tables rondes semblent également à retravailler pour rendre ces temps de travail plus interactifs où les participants pourraient poser davantage de questions aux intervenants.

Enfin, le temps de l'Assemblée Générale doit être, selon certains participants, bien distinct des 2 journées de rencontres nationales.

Quels contenus ou thématiques souhaités ?

Les contenus souhaités pour de prochaines rencontres tournent autour de :

- L'interculturalité
- La parentalité
- Les outils d'évaluation
- La systémie
- Collège/lycée
- Diversités/similarités des PRE
- Prévention/intervention précoce (maternelle)
- Quel partenariat possible avec l'action sociale départementale.

Même si lors de ces journées, et dans les journées régionales, certains de ces thèmes ont été abordés, il apparaît que les professionnels des PRE ont envie et besoin d'aller plus loin sur ces questions et de nourrir leurs réflexions.

Il a également été proposé que des études de cas soient faites en plénière afin que chacun puisse apporter ses contributions dans la façon de répondre aux situations rencontrées quotidiennement. Toutefois, sur ce dernier point, peut-être que la rencontre nationale (ou alors en atelier) n'est pas forcément appropriée et que cela pourrait davantage ce faire lors de rencontres régionales.

« Continuer de garder cette approche généreuse, décontractée : c'est une marque de qualité »
